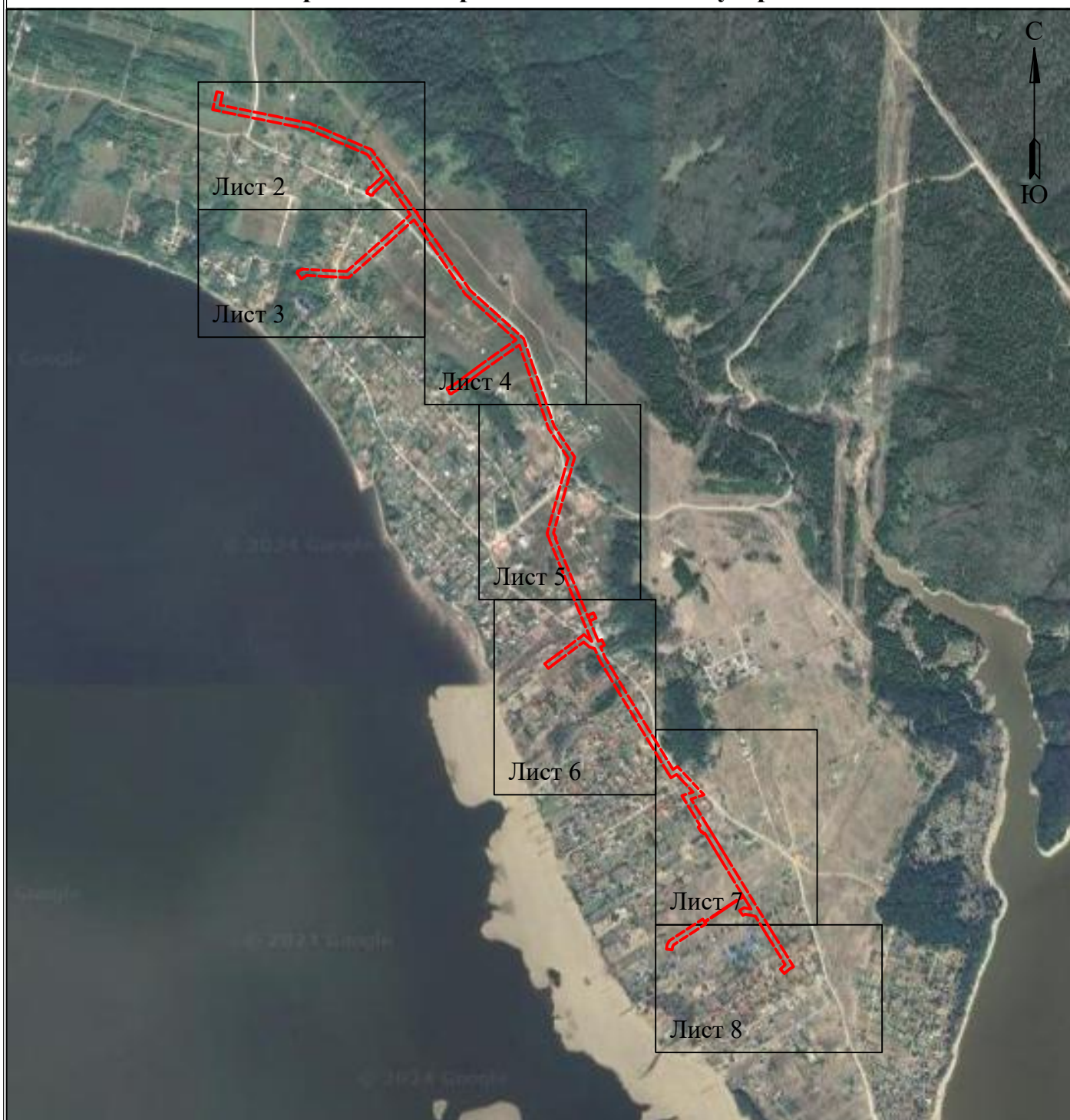


Схема расположения границ публичного сервитута для эксплуатации объектов

ТП-10030, ТП-10055, ТП-10089, ТП-10368, ТП-10321, ТП-10078, ТП-10215, ТП-10217, ВЛ-10кВ ф. Гари от ПС Гари, ВЛ-10кВ ф.Гари отп. на ТП-00287, ВЛ-10кВ ф.Гари отп. на ТП-00271, ВЛ-10 кВ ф. Гари - ПС Гари до ТП-215, КЛ-10кВ ф.Гари от ПС Гари

Обзорная схема границ объекта землеустройства



УСЛОВНЫЕ ОБОЗНАЧЕНИЯ

- границы устанавливаемого публичного сервитута
- ось линии, контур объекта
- границы муниципального образования, населенных пунктов
- границы кадастрового квартала
- границы земельных участков, попадающих в зону публичного сервитута

- 1 - обозначение характерной точки границы устанавливаемого публичного сервитута
- :123 - кадастровый номер земельного участка
- 59:32:0000000 - кадастровый номер квартала
- г. Пермь - наименование муниципального образования, населенного пункта

Схема расположения границ публичного сервитута

для эксплуатации объектов

ТП-10030, ТП-10055, ТП-10089, ТП-10368, ТП-10321, ТП-10078, ТП-10215, ТП-10217, ВЛ-10кВ ф. Гари от ПС Гари, ВЛ-10кВ
ф.Гари отп. на ТП-00287, ВЛ-10кВ ф.Гари отп. на ТП-00271, ВЛ-10 кВ ф. Гари - ПС Гари до ТП-215, КЛ-10кВ ф.Гари от
ПС Гари



**Схема расположения границ публичного сервитута
для эксплуатации объектов**

ТП-10030, ТП-10055, ТП-10089, ТП-10368, ТП-10321, ТП-10078, ТП-10215, ТП-10217, ВЛ-10кВ ф. Гари от ПС Гари, ВЛ-10кВ
ф.Гари отп. на ТП-00287, ВЛ-10кВ ф.Гари отп. на ТП-00271, ВЛ-10 кВ ф. Гари - ПС Гари до ТП-215, КЛ-10кВ ф.Гари от
ПС Гари

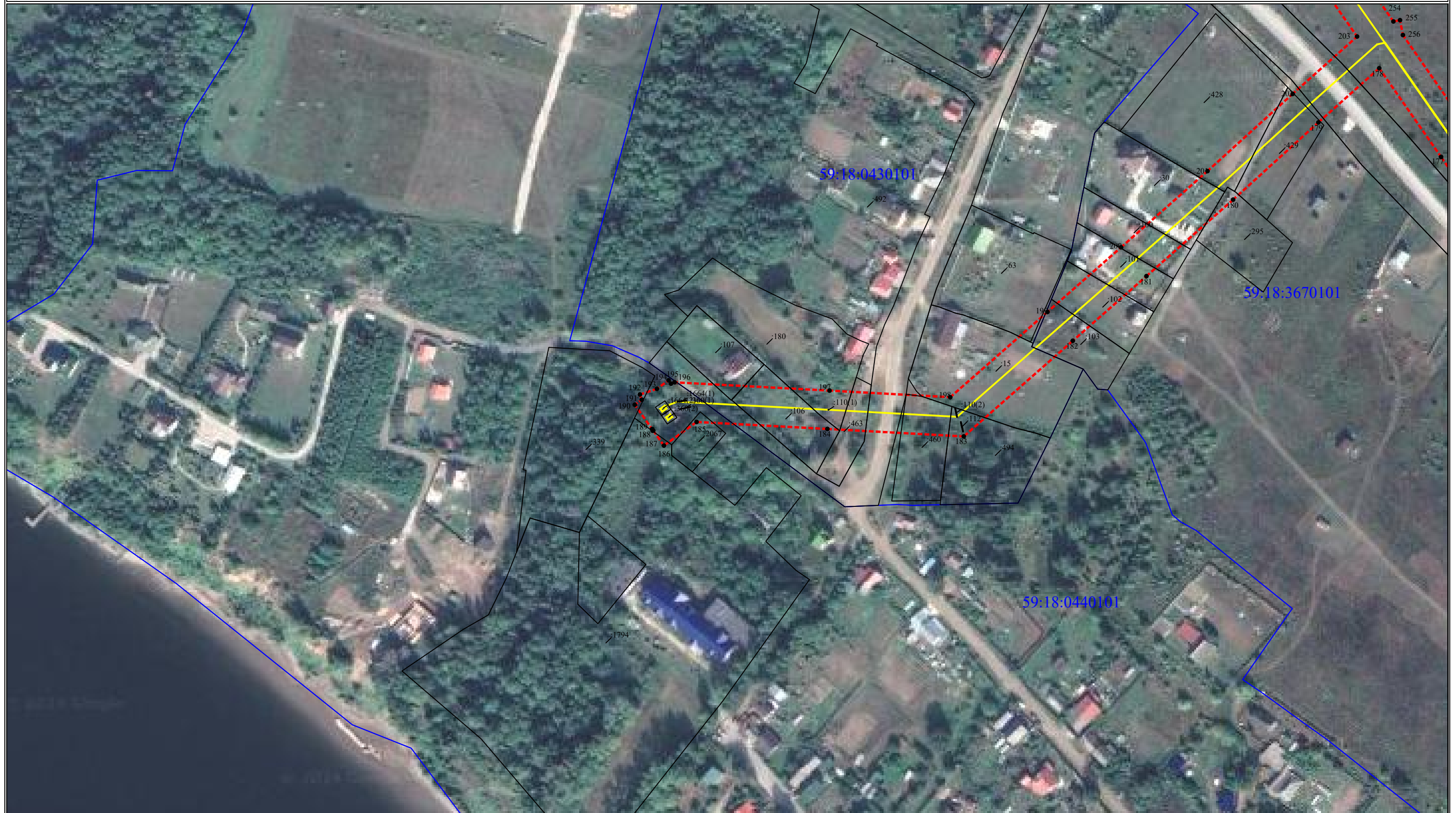


Схема расположения границ публичного сервитута

для эксплуатации объектов

ТП-10030, ТП-10055, ТП-10089, ТП-10368, ТП-10321, ТП-10078, ТП-10215, ТП-10217, ВЛ-10кВ ф. Гари от ПС Гари, ВЛ-10кВ ф.Гари отп. на ТП-00287, ВЛ-10кВ ф.Гари отп. на ТП-00271, ВЛ-10 кВ ф. Гари - ПС Гари до ТП-215, КЛ-10кВ ф.Гари от ПС Гари



для эксплуатации объектов

ТП-10030, ТП-10055, ТП-10089, ТП-10368, ТП-10321, ТП-10078, ТП-10215, ТП-10217, ВЛ-10кВ ф. Гари от ПС Гари, ВЛ-10кВ ф.Гари отп. на ТП-00287, ВЛ-10кВ ф.Гари отп. на ТП-00271, ВЛ-10 кВ ф. Гари - ПС Гари до ТП-215, КЛ-10кВ ф.Гари от ПС Гари

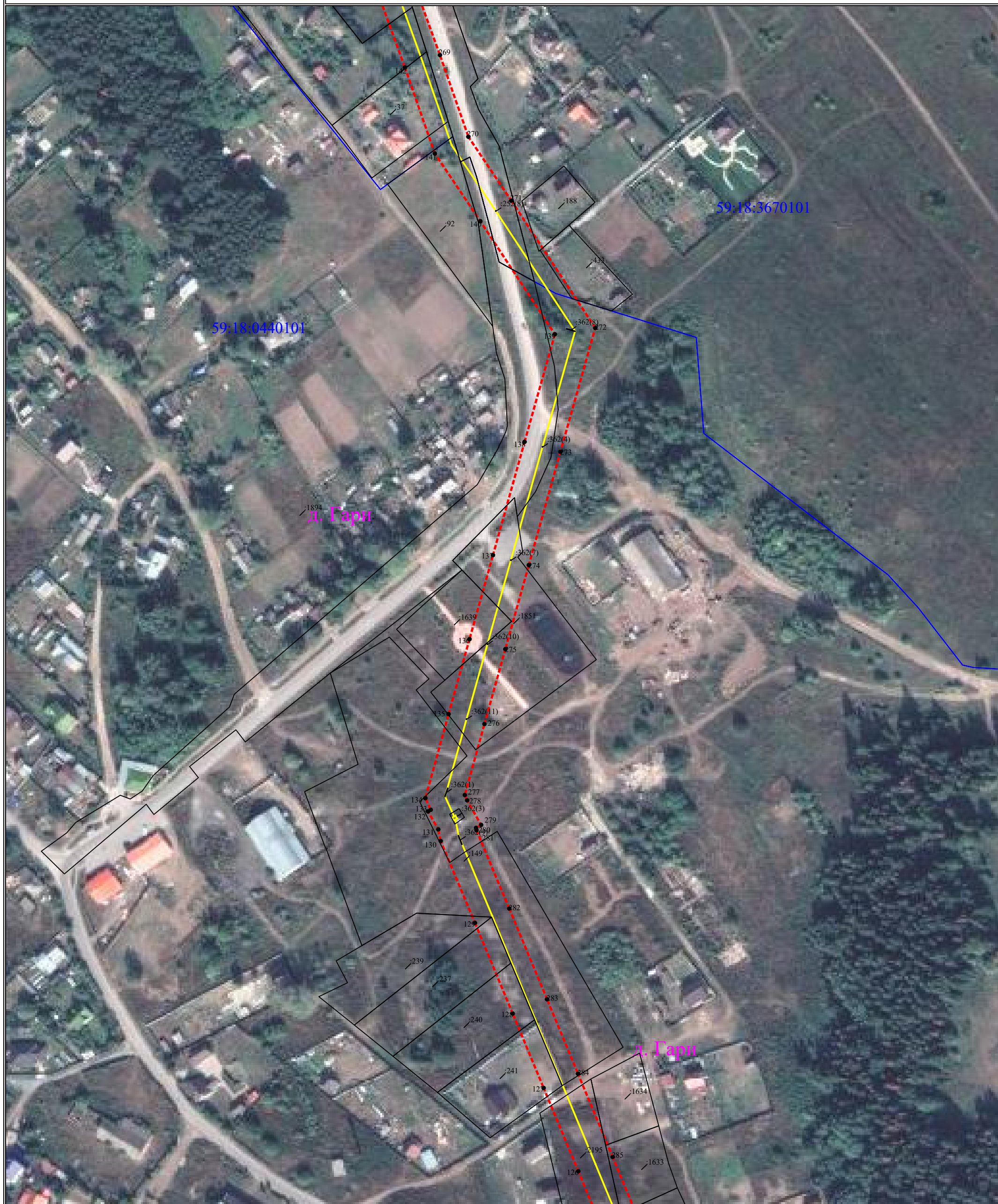


Схема расположения границ публичного сервитута

для эксплуатации объектов

ТП-10030, ТП-10055, ТП-10089, ТП-10368, ТП-10321, ТП-10078, ТП-10215, ТП-10217, ВЛ-10кВ ф. Гари от ПС Гари, ВЛ-10кВ ф.Гари отп. на ТП-00287, ВЛ-10кВ ф.Гари отп. на ТП-00271, ВЛ-10 кВ ф. Гари - ПС Гари до ТП-215, КЛ-10кВ ф.Гари от ПС Гари



Схема расположения границ публичного сервитута

для эксплуатации объектов

ТП-10030, ТП-10055, ТП-10089, ТП-10368, ТП-10321, ТП-10078, ТП-10215, ТП-10217, ВЛ-10кВ ф. Гари от ПС Гари, ВЛ-10кВ ф.Гари отп. на ТП-00287, ВЛ-10кВ ф.Гари отп. на ТП-00271, ВЛ-10 кВ ф. Гари - ПС Гари до ТП-215, КЛ-10кВ ф.Гари от ПС Гари

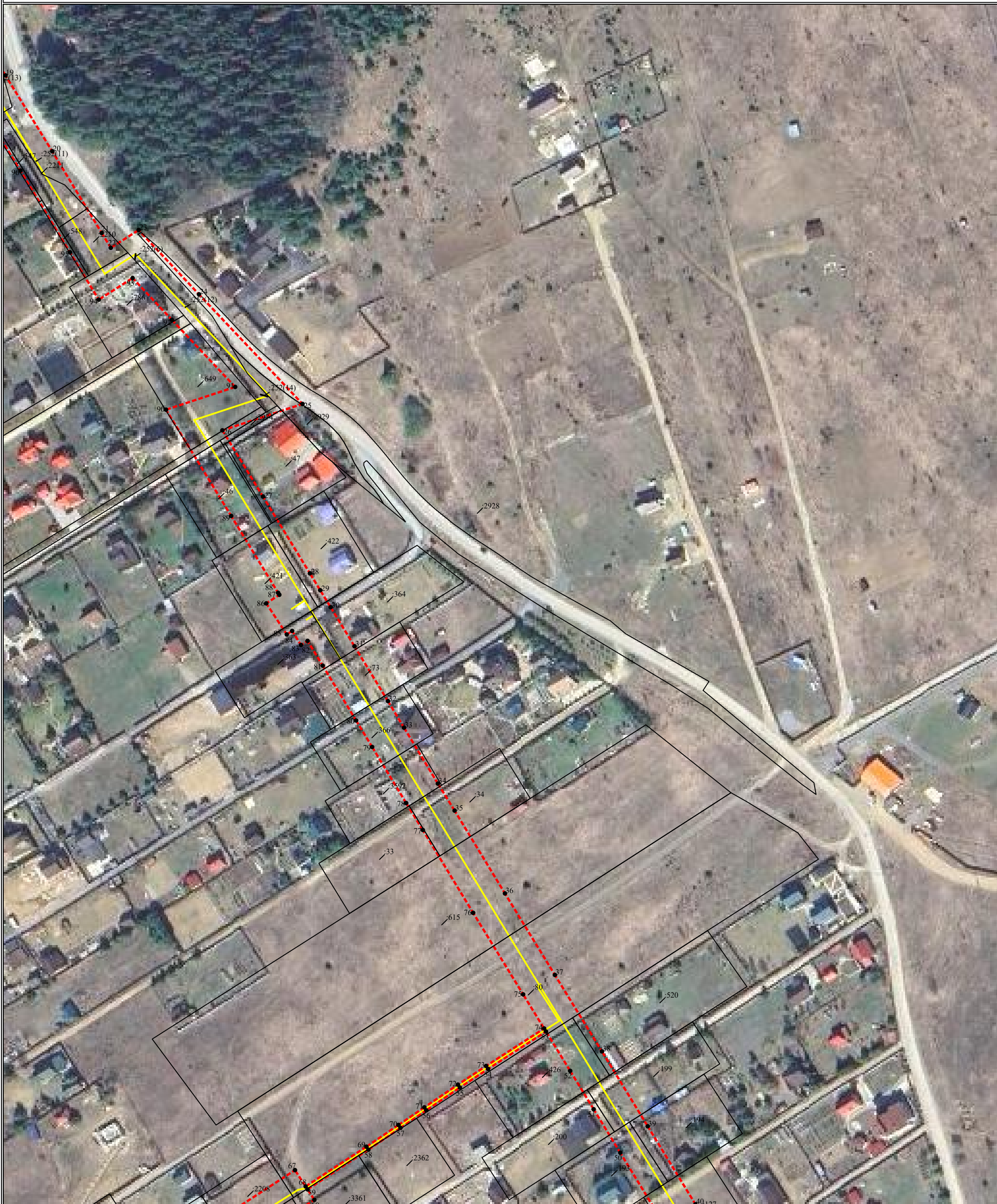
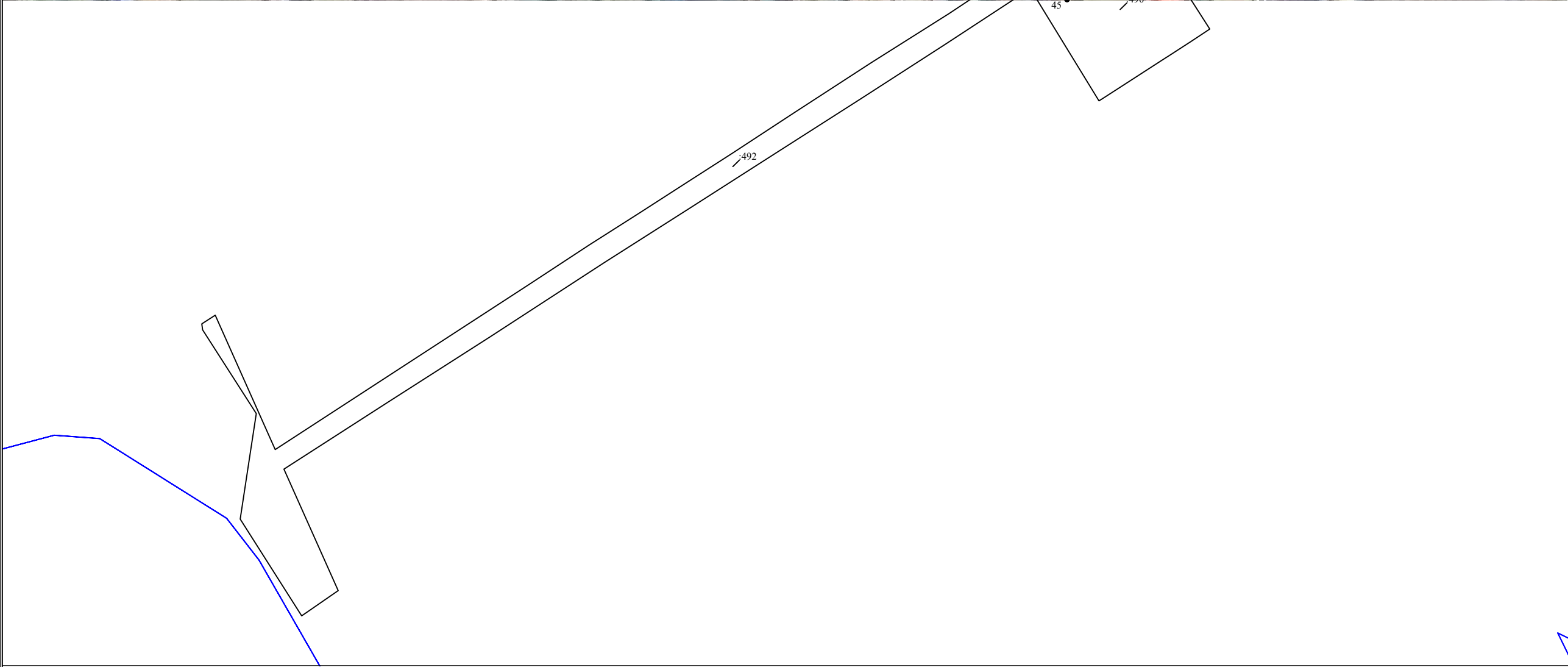


Схема расположения границ публичного сервитута

для эксплуатации объектов

ТП-10030, ТП-10055, ТП-10089, ТП-10368, ТП-10321, ТП-10078, ТП-10215, ТП-10217, ВЛ-10кВ ф. Гари от ПС Гари, ВЛ-10кВ ф.Гари отп. на ТП-00287, ВЛ-10кВ ф.Гари отп. на ТП-00271, ВЛ-10 кВ ф. Гари - ПС Гари до ТП-215, КЛ-10кВ ф.Гари от ПС Гари



Сведения о местоположении границ объектов

ТП-10030, ТП-10055, ТП-10089, ТП-10368, ТП-10321, ТП-10078, ТП-10215, ТП-10217, ВЛ-10кВ ф. Гари от ПС Гари, ВЛ-10кВ ф.Гари отп. на ТП-00287, ВЛ-10кВ ф.Гари отп. на ТП-00271, ВЛ-10 кВ ф. Гари - ПС Гари до ТП-215, КЛ-10кВ ф.Гари от ПС Гари

Каталог координат		
Площадь зоны публичного сервитута 10983,3 кв.м		
Обозначение характерных точек границ	Координаты, м	
	Х	У
1	2	3
1	535650.75	2250665.87
2	535656.54	2250663.02
3	535665.78	2250681.51
4	535647.36	2250690.62
5	535638.19	2250672.04
6	535641.56	2250670.38
7	535639.36	2250667.6
8	535595.43	2250686.4
9	535566.43	2250698.37
10	535572.31	2250710.56
11	535552.72	2250720
12	535546.29	2250706.69
13	535510.29	2250721.54
14	535460.56	2250751.62
15	535402.67	2250786.19
16	535362.5	2250810.79
17	535315.69	2250839.15
18	535271.65	2250866.15
19	535217.79	2250898.99
20	535175	2250925.36
21	535128.91	2250953.28
22	535120.54	2250958.39
23	535130.56	2250974.09
24	535094.3	2251008.14
25	535032.46	2251066.5
26	535017.58	2251021.33
27	534980.25	2251044.22
28	534936.92	2251070.67
29	534927.39	2251076.51
30	534917.83	2251082.38
31	534895.8	2251095.85
32	534864.84	2251114.71
33	534849.87	2251123.77
34	534818.34	2251142.87
35	534803.11	2251152.29
36	534756.38	2251180.68
37	534710.42	2251208.85
38	534667.28	2251235.38
39	534625.05	2251261.2
40	534581.05	2251288.12
41	534553.5	2251304.73
42	534536.47	2251315.5
43	534489.59	2251344.46
44	534434.69	2251378.1
45	534424.17	2251359.93
46	534478.59	2251326.57
47	534525.34	2251297.7
48	534542.46	2251286.87
49	534570.15	2251270.17
50	534610.13	2251245.71
51	534634.66	2251230.71
52	534656.3	2251217.48
53	534678.49	2251203.83
54	534657.4	2251171.16
55	534646.88	2251155.25
56	534634.06	2251136.33
57	534624.15	2251121.79
58	534611.86	2251103.67
59	534589.44	2251069.35
60	534583.56	2251073.19
61	534555.96	2251030.79
62	534533.35	2250995.95
63	534511.18	2250961.91
64	534527.94	2250950.99
65	534550.12	2250985.05
66	534572.74	2251019.89
67	534600.31	2251062.27
68	534591.12	2251068.26
69	534613.52	2251102.56
70	534625.8	2251120.67
71	534635.71	2251135.21
72	534648.54	2251154.14
73	534659.07	2251170.07
74	534680.2	2251202.78
75	534699.43	2251190.95
76	534745.44	2251162.75
77	534792.14	2251134.39
78	534807.38	2251124.96
79	534838.99	2251105.81
80	534853.94	2251096.75
81	534884.86	2251077.92
82	534898.83	2251069.38
83	534896.5	2251065.63
84	534904.45	2251060.69
85	534902.45	2251057.65
86	534919.99	2251046.1
87	534924.83	2251053.45
88	534925.96	2251052.76
89	534969.29	2251026.31
90	535029.23	2250989.55
91	535042.07	2251028.56
92	535079.91	2250992.85
93	535103.49	2250970.71
94	535091.31	2250951.63
95	535118	2250935.34
96	535164.05	2250907.44
97	535206.81	2250881.09
98	535260.69	2250848.23
99	535304.76	2250821.23
100	535351.57	2250792.86
101	535391.8	2250768.22
102	535449.74	2250733.62
103	535500.8	2250702.74
104	535541.12	2250686.1
105	535546.53	2250667.51

1	2	3
106	535563.93	2250647.62
107	535535.36	2250609.4
108	535506.94	2250570.94
109	535485	2250541.64
110	535484.93	2250541.7
111	535472.44	2250525.44
112	535472.71	2250525.23
113	535472.19	2250524.53
114	535488.2	2250512.54
115	535488.62	2250513.1
116	535488.75	2250513
117	535501.23	2250529.27
118	535500.91	2250529.51
119	535523	2250559
120	535551.41	2250597.46
121	535589.64	2250648.6
122	535565.73	2250675.94
123	535587.29	2250667.05
124	535633.41	2250647.3
125	535677.06	2250628.79
126	535730.97	2250606.54
127	535777.96	2250586.96
128	535819.99	2250569.48
129	535871.19	2250548.16
130	535917.42	2250528.81
131	535923.99	2250527.45
132	535934.14	2250521.67
133	535935.05	2250523.19
134	535941.63	2250520.18
135	535989.1	2250533.28
136	536031.43	2250545.09
137	536078.89	2250558.35
138	536142.87	2250576.2
139	536203.61	2250593.3
140	536267.39	2250551.22
141	536305.65	2250525.5
142	536354.23	2250508.61
143	536403.71	2250490.67
144	536458.81	2250471.71
145	536512.96	2250452.4
146	536597.21	2250423.35
147	536574.29	2250390.65
148	536540.81	2250343.02
149	536512.16	2250302.85
150	536492.96	2250276.98
151	536475.26	2250253.46
152	536436.23	2250201.02
153	536433.71	2250195.13
154	536426.45	2250186.69
155	536429.08	2250184.43
156	536427.76	2250181.4
157	536437.59	2250177.13
158	536443.05	2250172.45
159	536444.5	2250174.14
160	536447.02	2250173.04
161	536450.6	2250181.26
162	536457.38	2250189.17
163	536455.06	2250191.15
164	536492.07	2250240.88
165	536509.79	2250264.4
166	536529.14	2250290.5
167	536557.95	2250330.88
168	536591.48	2250378.59
169	536614.83	2250411.95
170	536655.96	2250366.5
171	536693.3	2250325.24
172	536731.37	2250282.99
173	536773.48	2250235.68
174	536837.48	2250191.5
175	536884.48	2250159
176	536931.29	2250126.8
177	536983.94	2250090.3
178	537032.42	2250056.5
179	537002.78	2250023.21
180	536960.54	2249976.62
181	536918.73	2249929.24
182	536883.38	2249888.97
183	536831.08	2249829.38
184	536835.17	2249754.82
185	536838.99	2249683.29
186	536826.07	2249665.44
187	536834.27	2249659.58
188	536834.18	2249659.31
189	536835.11	2249658.98
190	536848.38	2249649.5
191	536851.14	2249653.32
192	536853.99	2249652.31
193	536857.11	2249661.58
194	536861.76	2249668
195	536859.94	2249669.3
196	536860.66	2249671.25
197	536856.14	2249755.96
198	536852.52	2249821.97
199	536899.16	2249875.12
200	536934.49	2249915.37
201	536976.19	2249962.62
202	537018.4	2250009.18
203	537049.76	2250044.4
204	537085.23	2250019.59
205	537131.48	2249987.02
206	537168.19	2249961.23
207	537151.25	2249943.13
208	537127.5	2249917.88
209	537125.48	2249915.64
210	537117.3	2249912.48
211	537118.96	2249908.12
212	537117.21	2249906.08
213	537120.98	2249902.84
214	537124.85	2249892.71
215	537130.34	2249894.81

1	2	3
216	537133.15	2249892.4
217	537137.59	2249897.57
218	537145.41	2249900.56
219	537143.86	2249904.62
220	537166.56	2249928.75
221	537185.34	2249948.87
222	537219.65	2249923.51
223	537259.34	2249895.16
224	537281.96	2249842.04
225	537305.2	2249787.94
226	537325.74	2249740.21
227	537348.08	2249687.05
228	537359.63	2249629.46
229	537371.83	2249571.19
230	537383.39	2249512.55
231	537393.13	2249465.13
232	537402.94	2249416.07
233	537415.43	2249356.16
234	537467.68	2249368.41
235	537477.83	2249370.7
236	537473.21	2249391.19
237	537462.88	2249388.86
238	537431.6	2249381.52
239	537423.53	2249420.27
240	537413.71	2249469.3
241	537403.98	2249516.69
242	537392.41	2249575.37
243	537380.2	2249633.68
244	537368.26	2249693.23
245	537345.06	2249748.43
246	537324.49	2249796.23
247	537301.28	2249850.3
248	537276.36	2249908.82
249	537231.99	2249940.5
250	537190.3	2249971.29
251	537190.1	2249971.43
252	537143.56	2250004.19
253	537097.29	2250036.78
254	537057.99	2250064.26
255	537058.69	2250067.87
256	537050.57	2250069.45
257	536995.93	2250107.54
258	536943.21	2250144.08
259	536896.4	2250176.29
260	536849.42	2250208.78
261	536787.49	2250251.53
262	536747.01	2250297
263	536708.89	2250339.31
264	536671.53	2250380.59
265	536619.79	2250437.78
266	536519.91	2250472.23
267	536465.75	2250491.53
268	536410.71	2250510.47
269	536361.26	2250528.4
270	536315.11	2250544.45
271	536279.03	2250568.7
272	536207.16	2250616.12
273	536137.19	2250596.42
274	536073.24	2250578.58
275	536025.78	2250565.32
276	535983.49	2250553.52
277	535943.41	2250542.45
278	535940.39	2250543.74
279	535926.54	2250551.63
280	535924.83	2250548.76
281	535923.55	2250549.01
282	535879.29	2250567.54
283	535828.06	2250588.87
284	535786.03	2250606.35
285	535739.02	2250625.94
286	535685.18	2250648.16
287	535648.91	2250663.54
1	535650.75	2250665.87